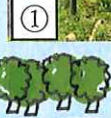


四万十川源流点への
う回路案内地図
(R3.7月15日~11月下旬予定)



源流点

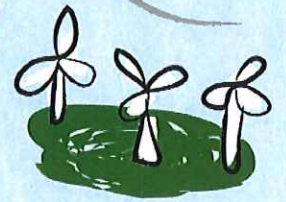
源流点の碑



フェリシモの森
仮駐車場

仮駐車場

追合の滝



風の里公園

四万十川源流点方面から風の里公園へは、
追合の滝より2.4km先を右折



稲葉洞



義堂・絶海の碑



仮駐車場



迂回路
(徒歩のみ通行可)

千本杉



【四万十川源流点】

満天の星→② 車で約15分

③→④ 徒歩で約2分

④→⑤→源流点の碑 徒歩で約13分

源流点の碑→源流点 徒歩で片道約25分

⑥【風の里公園への分岐まで】

四万十川源流点方面より

追合の滝前→風の里公園分岐 車で約5分

(満天の星→風の里公園分岐 車で約16分)

至 梶原町

四万十川

満天の星



ワイショップ

船戸郵便局

船戸遺跡

船戸トンネル

197

将監神社

至 須崎市

布施ヶ坂トンネル

堂海トンネル